

伊豆市立土肥小中一貫校



学校だより

1月号

住所:伊豆市土肥 2701-1
電話:0558-98-0246
発行:令和7年1月27日
文責:長友 信也

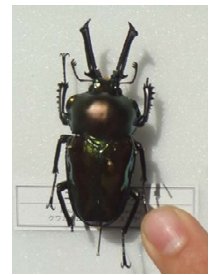
憩いの会議室

今、本校の会議室は昆虫の博物館になっています。ふじのくに地球環境史ミュージアムによる移動博物館で、様々な国や静岡県内の昆虫（400種類、1000個体）の標本が展示されています。子供達は、県内の身近な昆虫と比較しながら、世界の昆虫の迫力や鮮やかさに感動しています。すぐーでもお知らせした通り、家庭や地域の皆様にも公開しています。展示最終日まであとわずかですが、ご都合がよろしければぜひご覧ください。



「昆虫の世界」1/15(水)~1/29(水) 9:00~16:00

僕がいちばん気に入った昆虫は、オーストラリアの「ニジイロクワガタ」です。理由は、僕は特にクワガタに興味があって、黒色ではなく、昆虫の中でいちばん輝いて美しいと感じたからです。その他にもすごいと思ったことは、世界のアゲハチョウの美しさです。羽の色や模様が似ていても、よく観察するとそれぞれが違って個性があります。世界にはまだ見つかっていない種類もいるはず。僕も自分の足で山に行き、自分の手で新しい種類の昆虫を見つけたいと思います。(5年大石達也さんへのインタビューより)



本校では、今回の展示公開のように、会議室を「地域の憩いの空間」として活用していきたいと考えています。会議室へ気軽に足を運んでいただき、癒やしの場、くつろぎの場として、土肥地区の皆様と学校が交流できる空間となることを願っています。目指す理想の姿は“土肥カフェ”をイメージしています。

そこで、理想への第一歩として「うさぎクラブ」を立ち上げました。会員になっていただきますとネームプレートを配付いたしますので、それを身に付けていただければいつでも校内に入ることができます。地域、家庭の皆様、「うさぎクラブ」の活動を通して土肥地区を盛り上げられるよう、御理解、御協力をよろしくお願いいたします。

土肥小中一貫校「うさぎクラブ」加入のお願い

「うさぎクラブ」とは、幅広い地域住民の参画を得て、地域全体で子供たちの学びや成長を支えるとともに、「学校を核とした地域づくり」を目指して、地域と学校がパートナーとなって土肥地区を盛り上げていく団体です。ぜひ会員になっていただき、興味のある活動等にご参加ください。ゆるやかな団体ですので、ご登録いただくだけでも構いません。

スマホの学校連絡アプリ「すぐーる」を御利用いただきますと、行事やイベント等の様々な案内や情報が届きます。(学校にスマホをお持ちいただければ「すぐーる」がご利用できるようにお手伝いいたします。)土肥地区の応援団員として大募集していますので、お仲間をお誘いの上、お申し込みください。

2月の行事予定

日	曜	行 事	給食	部活
1	土			
2	日			
3	月	新入生入学説明会 選挙管理委員会	○	×
4	火	【弁当の日】 私立高校入試(1日目)	弁当	○
5	水	私立高校入試(2日目)	○	○
6	木	代表委員会 SC来校日	○	×
7	金	授業参観(10歳の会・立志式) 学級懇談会	○	×
8	土			
9	日			
10	月	9年公立高面接練習 SSW来校日 6時間目なし	○	×
11	火	建国記念の日		
12	水	リレー会(+こども園) 東大生訪問(~14日)	○	○
13	木	1年びわ組交流会 SC来校日 4年乗船体験	○	×
14	金	読み聞かせ 9送会係会 フッ素洗口 私立高合格発表	○	○
15	土			
16	日			
17	月	1,2年シニアクラブ交流会 6時間目なし	○	×
18	火	ふれあい集会 テスト前部活なし(~20日)	○	×
19	水		○	×
20	木		○	×
21	金	学年末テスト フッ素洗口 6時間目なし	○	○
22	土			
23	日	天皇誕生日		
24	月	振替休日		
25	火	なかよしタイム	○	×
26	水		○	○
27	木	委員会活動 PTA運営委員会	○	×
28	金	9送会係会 フッ素洗口 SC・SSW来校日	○	○

3月の行事予定

日	曜	行 事	給食	部活
1	土		・	・
2	日		・	・
3	月	代表委員会	○	×
4	火	事務処理日	○	×
5	水	【弁当の日】 公立高校入試(1日目) 生徒会討論会・選挙	弁当	○
6	木	公立高校入試(2日目) 1~8年卒業式練習	○	×
7	金	SC・SSW来校日	○	○
8	土		・	・
9	日		・	・
10	月		○	×
11	火	公立高校追検査 卒業式練習	○	×
12	水	【弁当の日】 9年生を送る会 SC来校日	弁当	○
13	木	卒業式総練習 7,8,9年進路を語る会	○	×
14	金	公立高校合格発表 フッ素洗口	○	○
15	土		・	・
16	日		・	・
17	月	【弁当の日】	弁当	×
18	火	【弁当の日】 卒業式準備 公立高校再募集願書受付(19日まで)	弁当	×
19	水	【弁当の日※1~8年】 修了式AM 卒業式PM	弁当	×
20	木	春分の日	・	・
21	金	公立高校再募集入試	・	・
22	土		・	・
23	日		・	・
24	月		・	・
25	火	公立高校再募集合格発表	・	・
26	水		・	・
27	木		・	・
28	金	離任式	・	・
29	土		・	・
30	日		・	・
31	月		・	・

2/7(金) 授業参観会・学級懇談会

《授業参観》(4校時 11:30~ 5校時 13:15~)

- 1年・2組 【5校時】「学習発表会」(教室)
- 2年・3組 【5校時】「学習発表会」(教室)
- 3年 【5校時】「とびうお学習発表会」(教室)
- 4年 【4校時】「10歳の会」(びわっ子ホール)
- 5年 【4校時】「とびうお学習発表会」(教室)
- 6年・2組 【4校時】「とびうお学習発表会」(教室)
- 7年・4組 【5校時】「立志式」(海晴ホール)
- 8年 【4校時】「とびうお学習発表会」(教室)
- 9年 【5校時】「公開授業」(教室)

《1~8年 学級懇談会》(各教室 14:15~15:00)

- ・懇談会では、次年度のPTA役員の選考を行います。
- ・9年は懇談会を行いません。

※駐車場は運動場をご利用ください。雨天時は職員駐車場となります。

在籍確認について

1~8年生の保護者の皆様、在籍確認について、9月と12月の調査に御協力いただき、ありがとうございます。転居の予定等、事情が変わった場合は、早めに学級担任まで御連絡ください。

「いじめ」「セクハラ」「体罰」について不安なことはありませんか

「いじめ」や「セクハラ」「体罰」などに関して不安になるような現れはありませんか。何か情報がありましたら、些細なことでも学校(話しやすい職員でかまいません)まで連絡をいただくと幸いです。相談者や内容について秘密は厳守いたします。